

Муниципальный этап всероссийской олимпиады школьников
по технологии

2023/2024 учебный год

9 класс

Максимальный балл - 20

Практическое задание по моделированию.

Моделирование блузы с использованием графических редакторов

Задание:

1. Внимательно прочитайте описание модели и рассмотрите эскиз. Не забудьте про дополнительные отделочные и (или) вспомогательные детали, с помощью которых декорировано изделие или обработаны края деталей.

2. В соответствии с эскизом и описанием нанесите новые фасонные линии, соблюдая пропорции. Обозначьте ваши действия по моделированию на чертеже основы изделия с цельнокроеным рукавом в бланке ответов на листе «Контроль практического задания» (стр. 1). *Используйте для этого слова, значки, стрелки, список и т.д.*

3. Перенесите линии фасона на цветной лист с изображением базового чертежа основы с цельнокроеным рукавом (бланк ответов стр.2). Аккуратно вырежьте детали выкройки из цветной бумаги для раскладки.

4. Аккуратно наклейте выкройки *всех деталей* в бланке ответов на листе «Результат моделирования» (стр.3) в соответствии с указанным в правом верхнем углу направлением долевой нити.

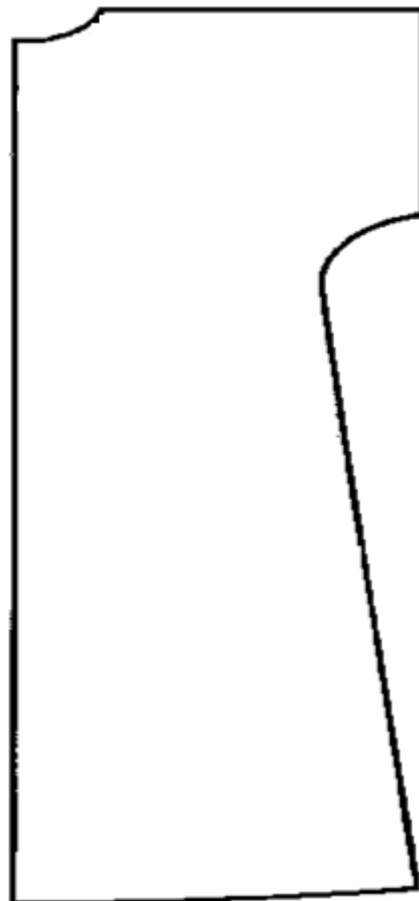
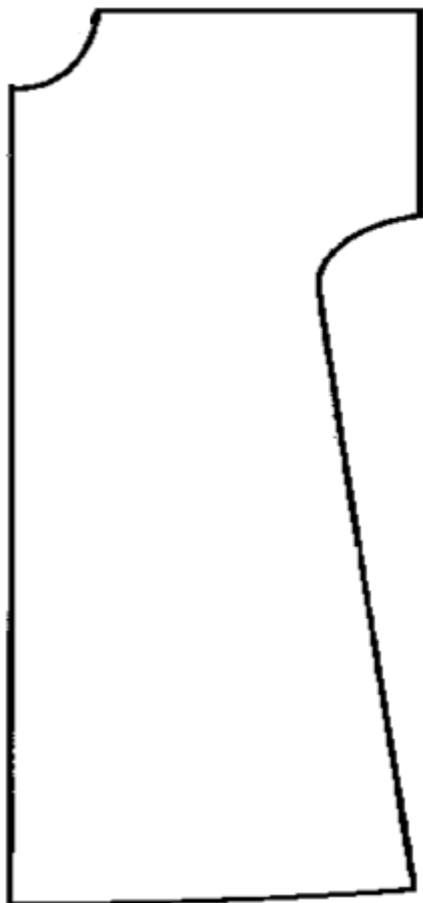
5. На всех деталях кроя (выкройках) должны быть: наименование детали, положение середины и сгиба (при наличии), расположение долевой нити, конструктивные линии, положение контрольных знаков (надсечки, метки), величина припусков на швы, количество деталей.

Эскиз	Описание модели
	<p>Модель разработана на базовой основе чертежа с цельнокроеным рукавом.</p> <p>Женская одежда с цельнокроеным рукавом очень популярна. Цельнокроеный рукав – это рукав, составляющий одну общую деталь с участком спинки сзади и полочки спереди. В таких моделях лиф изделия выкраивается вместе с рукавом и отсутствует линия втачивания.</p> <p>Блуза из плательной ткани, прямого силуэта длиной выше линии бедер на 5 см., с цельнокроеным рукавом и отложным воротником с закрытой застежкой до верха. Низ блузы оформлен фигурной линией.</p> <p>Перед – состоит из двух полочек, с центральной застежкой на планке на 7 пуговиц и петель.</p> <p>Полочки – с овальной притачной кокеткой. Нагрудная вытачка перенесена в сборку из-под кокетки.</p> <p>Спинка – с овальной притачной кокеткой.</p> <p>Рукава – короткие с притачной отложной манжетой (цельнокроеной манжетой спинки и полочки).</p> <p>Воротник – отложной с отрезной стойкой с заходом на застежку, края заостренные.</p>

Бланк ответов участников

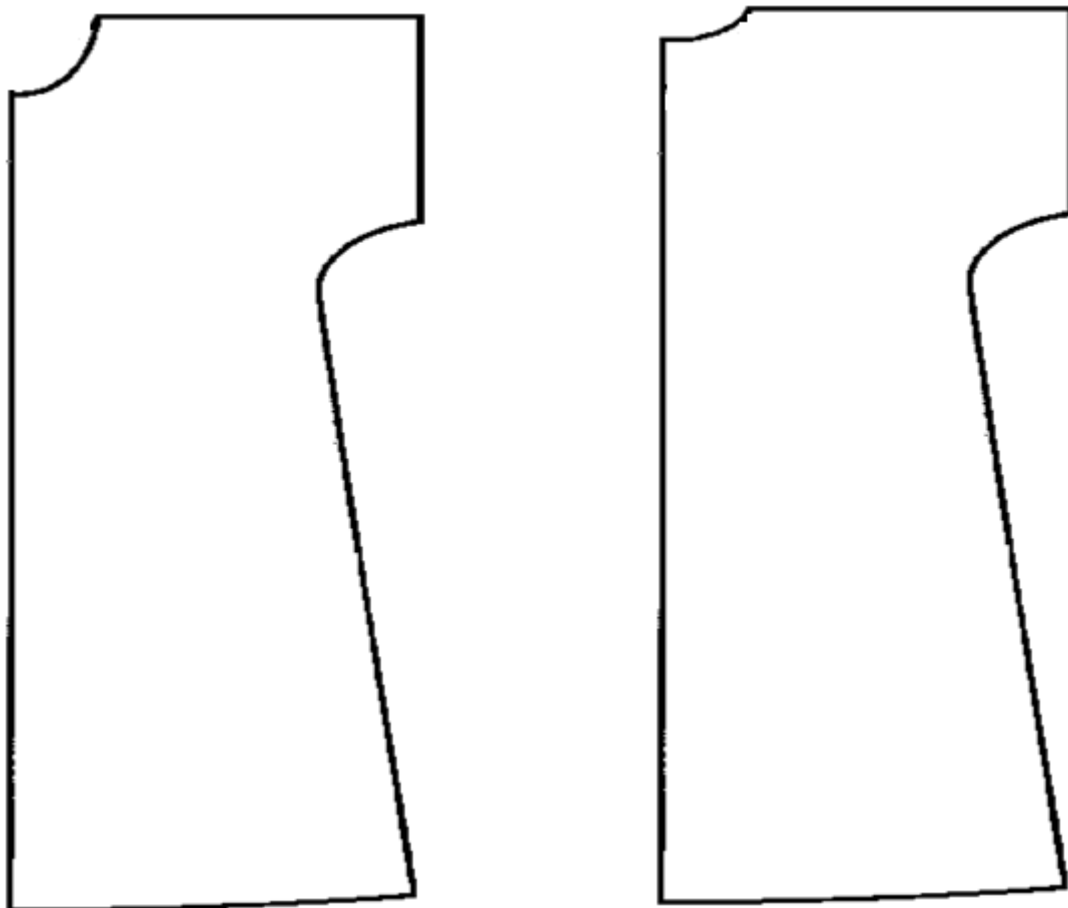
Контроль практического задания «Моделирование блузы».

Нанесение линий и необходимых надписей для моделирования чертежа
основы жакета-блузы



**Базовый чертеж основы блузы со спущенными рукавами
для моделирования.**

Лист из цветной бумаги для вырезания деталей выкроек.



Результат моделирования (приклеить готовые выкройки модели)

Детали выкройки располагайте на листе бумаги компактно
в соответствии с указанным в правом верхнем углу направлением долевой нити.

Убедитесь, что на листе контроля всё аккуратно размещено.

Только после этого приклеивайте готовые выкройки.



Карта пооперационного контроля для участников. 8-9 класс
Моделирование блузы с использованием графических редакторов

№ п/п	Критерии оценивания	Баллы	Баллы по факту
	Нанесение новых линий фасона и надписей на чертеже основы блузы	6,0	
1	Работа и оформление вытачек полочек (перенесение в сборку из-под кокетки).	1,0	
2	Уточнение длины полочек и спинки.	0,5	
3	Уточнение боковых швов в области линии талии.	0,5	
4	Построение линии низа (с учетом закругления по низу).	0,5	
5	Нанесение на чертежи полочек и спинки местоположение кокетки.	1,0	
6	Нанесение на чертежи полочек и спинки местоположение и форму манжет.	1,0	
7	Уточнение местоположения планки (застежки).	1,0	
8	Оформление местоположения петель.	0,5	
	Нанесение линий для построения: - вспомогательных деталей; - деталей, требующих изменения формы. Построение дополнительных декоративных деталей	4,0	
9	Нанесение на чертеж линий для изменения формы низа.	1,0	
10	Нанесение на чертеж линий формы манжеты.	1,0	
11	Нанесение на чертеж форму планки.	1,0	
12	Нанесение на чертеж форму кокеток.	1,0	
	Изготовление выкроек блузы Расположение выкроек в соответствии с направлением долевой нити.	10,0	
13	Выполнение полного комплекта выкроек.	1,5	
14	Правильное моделирование деталей (соответствие модели и описанию, соблюдение масштаба и пропорций): - полочек (1,0 балл); - спинки (1,0 балл); - манжет (1,0 балл); - воротника (верхнего и нижнего) (1,5 балла); - планки (1,0 балл)	5,5	
15	Название всех деталей.	0,5	
16	Наличие контрольных линий на деталях: долевые нити, сгибы, линии середины, разметка местоположения петель.	0,5	
17	Наличие необходимых меток и надсечек.	1,0	
18	Припуски на обработку каждого среза.	0,5	
19	Аккуратность выполнения моделирования.	0,5	
	Итого	20	